



Grand Hôtel de l'Opéra

★★★★

Toulouse

**1 Place du Capitole
31000 TOULOUSE**
www.grand-hotel-opera.com
[Visite virtuelle de l'hôtel](#)

Réception 24H/24
Tel: + 33 (0)5.61.21.82.66
Fax : +33 (0)5.61.23.41.04
opera@guichard.fr

Groupes et Séminaires :
Mme POUPEL Cassandre
Tel : +33 (0)5.61.21.40.00
comopera@guichard.fr



Le Grand Hôtel de l'Opéra, symbole d'un art de vivre jalousement préservé, est aujourd'hui considéré comme un des hôtels les plus prestigieux de Toulouse. Bénéficiant d'une situation exceptionnelle au cœur de la ville, sur la Place du Capitole, il porte en ses murs la richesse historique de Toulouse.

Au Moyen Age, ce bel édifice abrite une université tenue par des religieux : **le Collège St Martial**. Le collège accueille des boursiers. Il est fondé en 1359 par le pape Innocent VI, qui avait dans sa jeunesse étudié le droit à l'université de Toulouse. Épargné lors de la suppression de la plupart des collèges toulousains en 1551, il ne subsiste que difficilement, jusqu'à la Révolution française. Le collège est alors fermé à la Révolution et devient en 1792 le **Théâtre de la Liberté et Egalité**. Alors que le Théâtre du Capitole ferme ses portes entre 1800 et 1818 pour d'importantes rénovations, le Théâtre de la Liberté et Egalité devient le lieu de rendez-vous. Mais en 1818, celui-ci est fermé et l'ancien collège est finalement démoli alors que l'architecte Jacques-Pascal Virebent fait aménager la place du Capitole. A partir de 1909, le vénérable bâtiment est aménagé en hôtel et deviendra en 1980 un somptueux hôtel 4 étoiles. Celui-ci conjugue alors la noblesse des hôtels particuliers toulousains au charme des villas italiennes. En 1996, un incendie entraîne la fermeture de 36 chambres. Racheté 2 ans plus tard par la famille Rouleau, le **Grand Hôtel de l'Opéra** retrouve toute sa splendeur et prend un nouveau départ avec une rénovation complète et architecture intérieure magnifiée par Elisabeth Drapeau.

Aujourd'hui, l'histoire de l'établissement se pérennise à travers les vestiges conservés de l'ancien collège Saint-Martial que l'on peut apercevoir dans la cour intérieure ainsi qu'au-dessus du bar du Grand Hôtel de l'Opéra.

Toute l'équipe se réjouit de vous accueillir dans notre havre d'histoire et de paix face au Capitole.

Vérane Fenech,
Directrice

Séjourner au Grand Hôtel de l'Opéra



CHAMBRE PRESTIGE – chambre 163/268



CHAMBRE DELUXE – chambre 203

L'hôtel dispose de **55 chambres** décorées de tissus tendus et des lithographies signées Matisse ou Saintignan aux murs ainsi que de salles de bains en marbre. Vous trouverez ici charme, service de tradition, confort et bien-être.

Toutes nos chambres sont équipées de :

- Salle de bain avec baignoire ou douche
- TV par satellite, Canal +
- Sèche-cheveux
- Climatisation
- Téléphone
- Mini Bar
- Coffre-fort
- Plateau de courtoisie
- Accès WIFI offert

Disponible sur demande :

- Table et fer à repasser
- Kits de soin dentaire, rasage
- Lit bébé
- Canapé lit (en supplément) à partir de la catégorie Prestige
- Chambre avec 2 lits séparés (twin) – en supplément (10 €/nuit) à partir de la catégorie Deluxe King
- Couvertures & oreillers supplémentaires

Veillez noter que certaines chambres sont uniquement accessibles par escaliers.



CHAMBRE PRESTIGE avec balcon – chambre 301

Tarifs affichés :

Chambre Classique	de 90 € à 330 €
Chambre Confort	de 105 € à 345 €
Chambre Deluxe	de 135 € à 400 €
Chambre Prestige	de 165 € à 455 €
Suite	de 195 € à 530 €

Petit déjeuner buffet	23 €/ pers. ou 21 € pour les réservations en direct
Canapé lit	50 €/ jour
Supplément animaux	15 €/ jour
Taxe de séjour	3.60 € / nuit / pers.

Check in: 15H30 / Check out: 11H30

*Prix TTC et nets, par chambre, par nuit.
Ces prix sont susceptibles d'être modifiés sans préavis.
Taux de TVA et taxes en vigueur.*



3 Chambres Classique

- Décorées avec des tissus tendus dans les tons « en toile de Jouy »,
- De 17 à 18 m². 1 chambre est plus spacieuse mais sans vue.
- Literie en 150x190 cm ou 160x190
- Salles de bains avec douche ou baignoire et sèche-cheveux (peignoir et chaussons en supplément : 10 euros par personne)
- Minibar (extras non inclus dans le prix de la chambre) et coffre-fort
- Vue sur cour intérieure de l'hôtel et situées au 1er étage de l'hôtel (sauf 1 chambre sans vue)

15 Chambres Confort

- Idéales pour 1 ou 2 personne(s)- 1 chambre PMR
- Décorées en « toile de Jouy »,
- De 19 à 28 m²
- Literie en 160x200 cm
- Une de nos chambres est accessible aux personnes à mobilité réduite
- Salles de bains avec baignoire ou douche et sèche-cheveux (peignoir et chaussons en supplément : 10 € par personne)
- Minibar (extras non inclus dans le prix de la chambre) et coffre-fort
- Vue sur cour ou sur les toits en tuiles roses Toulousaines



18 Chambres Deluxe

- Décorées en « toile de Jouy »
- De 21 à 34 m²
- Literie 160x200 (Deluxe Queen) ou 180x200 Ou 2x90 ou 2x100 (Deluxe King)
- Salles de bains avec baignoire ou douche
- 3 chambres avec balcon et 1 avec terrasse privée
- Vue sur cour intérieure ou sur les toits
- Machine à café Nespresso et bouilloire
- Supplément de 10 € pour un lit twin

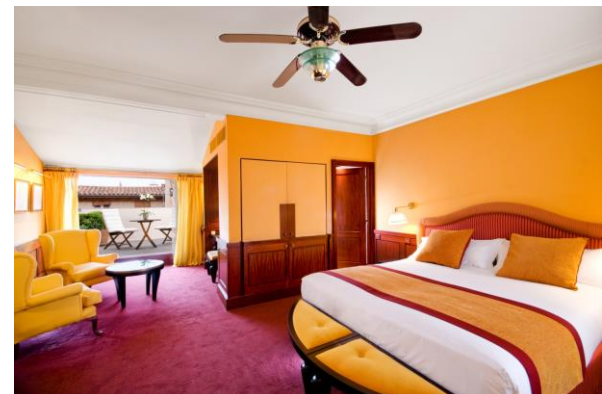
12 Chambres Prestige

- Décorées en « toile de Jouy »
- De 25 à 42 m²
- Literie 160x200 ou 180x200 ou 2x90 ou 2x100
- Salles de bains avec baignoire ou douche (Dont 3 chambres avec baignoire et douche)
- 2 chambres avec patio ou balcon
- Machine à café Nespresso et bouilloire
- Canapé-lit (50 € de supplément) pouvant accueillir au maximum 2 enfants de – 12 ans ou 1 enfant de – 18 ans
- Supplément de 10 € pour un lit twin



7 Suites et Junior Suite avec vue sur la Place du Capitole :

- Décorées en « toile de Jouy » ou tissu tendu rouge ou jaune
- De 27 à 49 m²
- Literie 180x200 ou 2x90 ou 2x100
- **3 suites avec canapé lit** et vue sur la cour intérieure
(Supplément canapé lit de 50 €/nuit pouvant accueillir au maximum 2 enfants de - 12 ans ou 1 adulte)
- **3 Junior Suites avec vue sur la Place du Capitole**
- **1 Suite jaune avec terrasse**
- Machine à café Nespresso et bouilloire
- Salles de bains avec baignoire (1 junior suite avec douche)
- Supplément de 10 € pour un lit twin



Toutes nos chambres sont différentes, les photos ne sont pas contractuelles.



Nos services

Débutez la journée agréablement avec un généreux petit déjeuner buffet servi de 6H45 à 10h30 en semaine & de 7h30 à 11h00, les week-ends, jours fériés, et certaines vacances scolaires.

Le service petit-déjeuner continental en chambre est assuré tous les jours de 7h à 11h00.

Détendez-vous un instant, au **Bar** de l'hôtel. Ce lieu cosy et chaleureux met à votre disposition un choix de vins, champagnes, apéritifs et digestifs.

Accordez-vous un moment détente avec une de nos prestataires de massage qui saura cibler vos besoins en solo ou en duo lors d'une séance de **massage** personnalisée directement dans votre chambre.

L'hôtel partage la cour avec la **Brasserie de l'Opéra** et le restaurant étoilé « **Les Jardins de l'Opéra** ».

Organisation de vos événements

Situé en plein centre-ville, sur la célèbre Place du Capitole, Le Grand Hôtel de l'Opéra est le lieu idéal pour allier travail et découverte.



Salon Capitouls



Salon Verrière

Pour l'**organisation** de vos **séminaires**, réunions et cocktails de prestige au cœur de **Toulouse**, le Grand Hôtel de l'Opéra met à votre disposition ses trois espaces équipés : le salon **Verrière**, le salon **Capitouls** et le **bar**.

Sous un haut plafond voûté en briques rouges, le salon Capitouls, reflet de l'architecture toulousaine, peut accueillir jusqu'à 50 personnes.

Le salon Verrière, plus intime, bénéficie de la lumière du jour et accueille jusqu'à 30 personnes, selon la configuration. Le bar, est l'espace idéal pour accueillir, vos apéritifs, cocktails ou vin d'honneur.

Vous pourrez déjeuner ou dîner dans l'un de nos restaurants partenaires, ou préférerez un cocktail ou des plateaux repas dans les salons de l'hôtel.

Contactez-nous pour l'organisation de vos événements à Toulouse. Notre équipe dédiée vous accompagnera du début à la fin pour vous proposer une prestation sur mesure.











Grand Hôtel de l'Opéra
☆☆☆☆

Salon Verrière

35m², Lumière du jour



Dimension, capacités et plan :

								
	Réception	Théâtre	Classe	U	Dimensions	Hauteur	Lumière	Localisation
"Verrière"	30	25	15	18	35 m ²	3.20	x	RdC










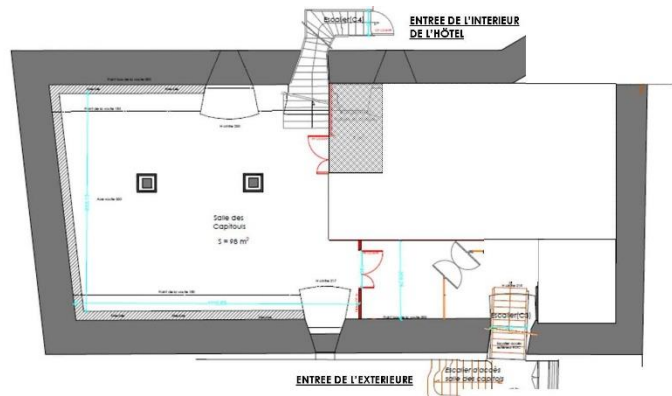
Salon Capitouls

98 m², Cave Voutée Toulousaine



Dimensions, capacités et plan

								
	Cocktail	Théâtre	Classe	U	Dimensions	Hauteur	Lumière	Localisation
"Capitouls"	50	50	32	25	98 m ²	3.50	-	-1




Espace bar

55 m², en verrière



Dimensions, capacités et plan

								
"BAR"	Cocktail	Théâtre	Classe	U	Dimensions	Hauteur	Lumière	Localisation
40	20	-	-	55 m ²	3.50	x	RDC	



EN BREF

Réception

Ouverte 24h/24h
Arrivée : 15h30 Départ : 11h30

Bar

Ouvert tous les jours jusqu'à 22h00
Large choix de vins, Champagnes... et cocktails de la semaine

Petit déjeuner

Servi sous forme de buffet ou en chambre tous les jours en semaine

- de 7h00 à 10h30
- de 7h30 à 11h00 les week-ends, jours fériés, vacances scolaires

Room service

Petit déjeuner : de 7h00 à 11h00
Snacking à toute heure (Assiettes froides et bocaux)

Restaurant

Possibilité d'effectuer vos réservations de restaurants chez un de nos partenaires à la réception

Parking

Parking public du Capitole 24h/24h:
Tarif préférentiel disponible à la réception

Séminaire

Salon Verrière (35 m² – capacité : 30 personnes) & **Salon Capitouls** (98 m² – capacité : 50 personnes)
Notre Service Commercial se fera un plaisir de vous guider et d'organiser vos événements

Massages en chambre

Des massages de qualité et sur mesure proposés en chambre pour une détente complète avec un prestataire

Réservation au minimum 48 heures à l'avance

1 PLACE DU CAPITOLE - 31000 TOULOUSE

Tél : +33 (0)5 61 21 82 66 Fax : +33 (0)5 61 23 41 04

Site Web : www.grand-hotel-opera.com Email : hotelopera@quichard.fr

SIEGE SOCIAL : 39 avenue Larrieu Thibaud 31082 TOULOUSE cedex 1
SAS SOCIETE DU GRAND HOTEL DE L'OPERA AU CAPITAL DE 700 000 € - RCS TOULOUSE B 434 366 266 000 22
APE 5510Z - CODE COMMUNAUTAIRE : FR 34 434 366 266



**ICI, NOUS NOUS ENGAGEONS
POUR VOTRE SATISFACTION !**

*Here, we are committed
to your satisfaction!*

- UN ACCUEIL CHALEUREUX** > *A warm welcome*
- UN PERSONNEL ATTENTIF** > *Attentive staff*
- LA MAÎTRISE DES LANGUES ÉTRANGÈRES** > *Foreign languages spoken*
- DES PRESTATIONS PERSONNALISÉES** > *Customized services*
- DES INFORMATIONS CLAIRES ET PRÉCISES** > *Accurate and practical tourist information*
- UNE PROPRETÉ ET UN CONFORT ASSURÉS** > *Guaranteed cleanliness and confort*
- LA DÉCOUVERTE D'UNE DESTINATION** > *Exploring a new destination*
- VOTRE AVIS PRIS EN COMPTE** > *Your reviews taken into account*

Plus d'informations sur le label
www.qualite-tourisme-occitanie.fr

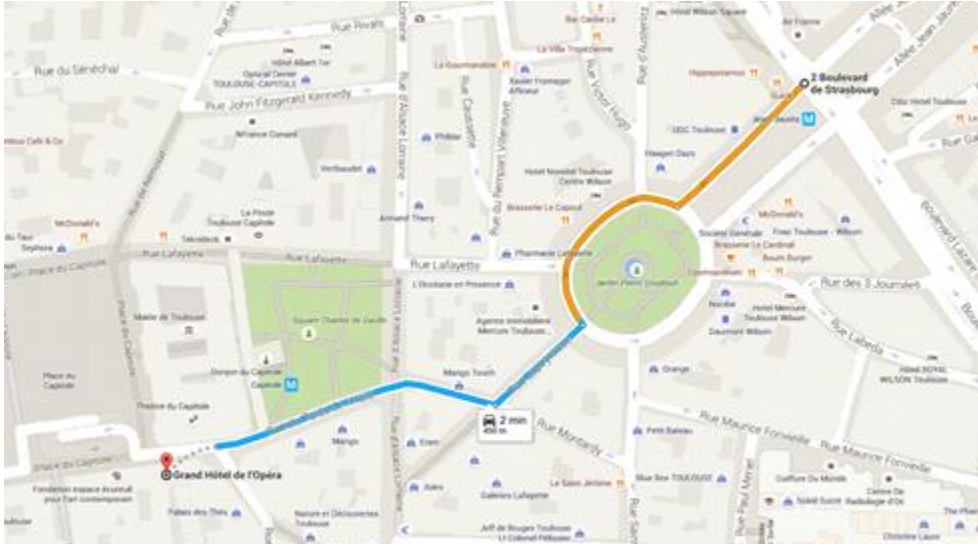
* WONDERSUL - © David Maguette



Le label est piloté par la Région Occitanie/Pyrénées-Méditerranée,
en lien étroit avec l'Etat.

**GRAND HOTEL DE L'OPERA
1 Place du Capitole - 31000 TOULOUSE**

Accès en voiture



**Parking public de la
Place du Capitole**

Tarif négocié

**La hauteur du parking du Capitole est limitée à 1.80m.
Les véhicules d'une hauteur de 1.90m peuvent stationner au parking Jean Jaurès.**

Accès en bus



L'accès en bus se fait via la rue Rémusat.
Accès à la Place du Capitole limité au bus de **maximum 10m**.

Pour les cars de tourisme d'une hauteur supérieure à 1.90m, le stationnement se fera au parking de la gare Matabiau ou au Zenith.
Pour tout autre véhicule de plus de 1m90, merci de nous contacter.

SIEGE SOCIAL : 39 avenue Larrieu Thibaud 31082 TOULOUSE cedex 1
SAS SOCIETE DU GRAND HOTEL DE L'OPERA AU CAPITAL DE 700 000 € - RCS TOULOUSE B 434 366 266 000 22
APE 551 A - CODE COMMUNAUTAIRE : FR 34 434 366 266